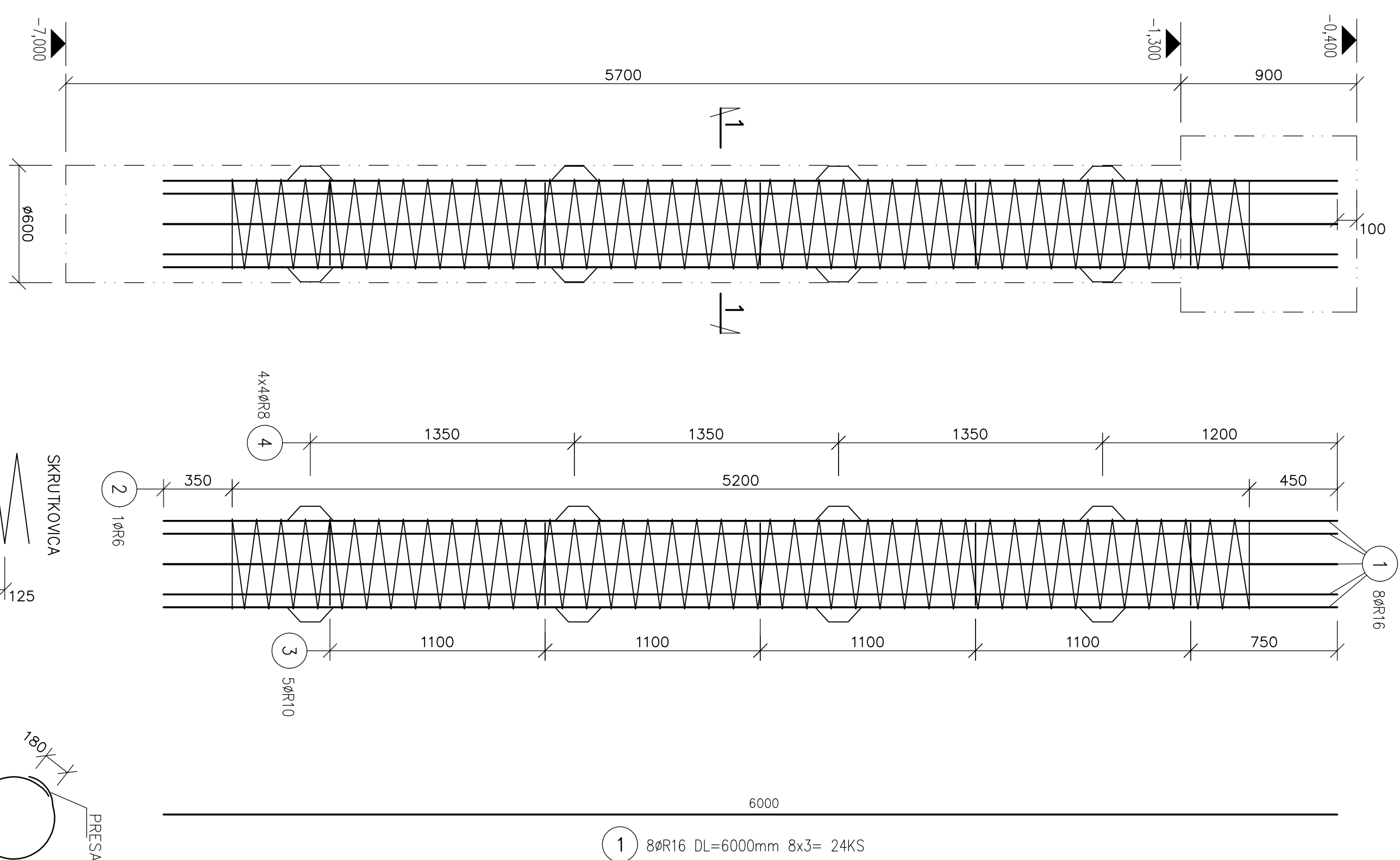


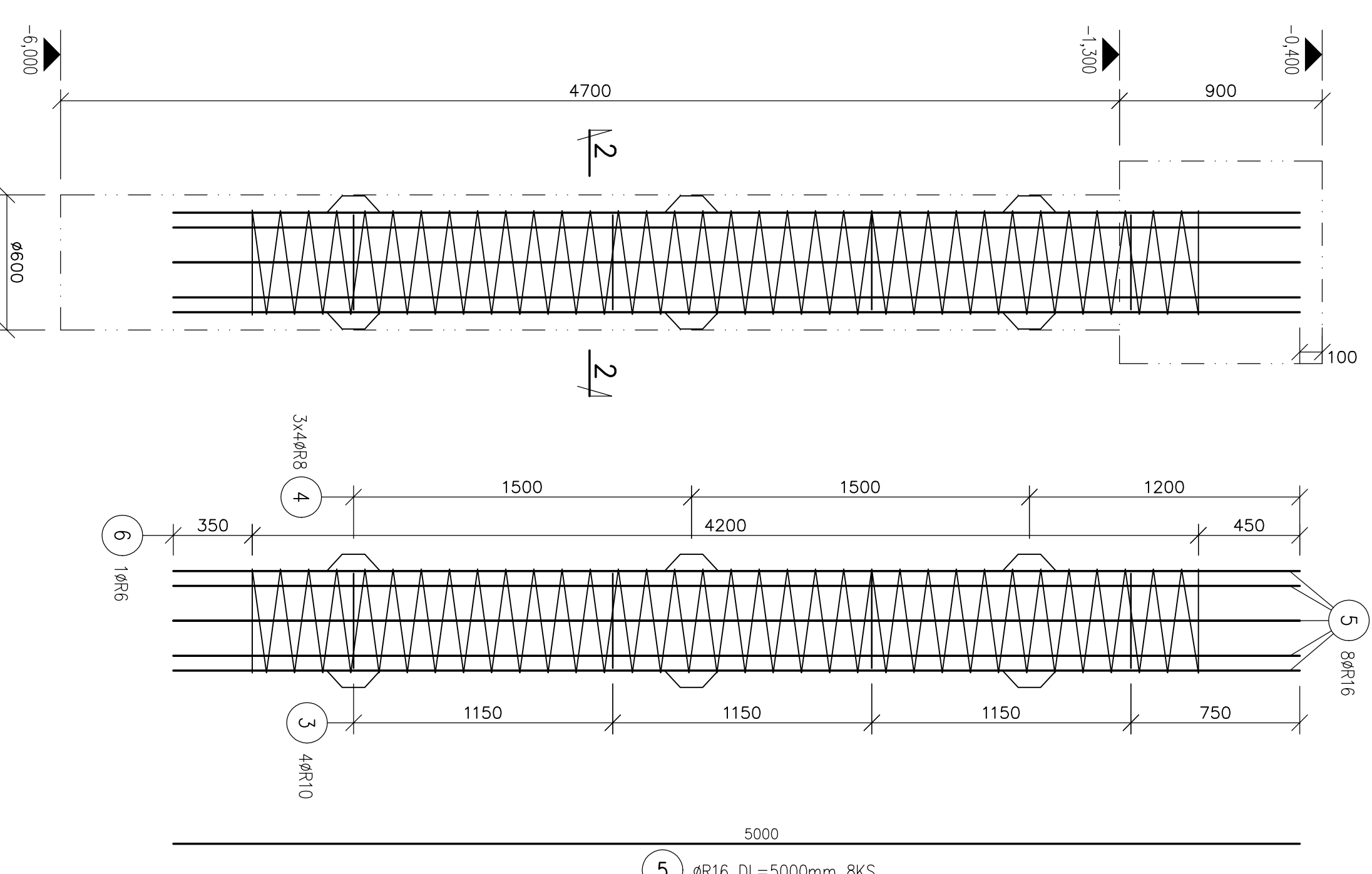
ARMOVANIE ŽB. PILÓT Ø600mm – 3x

PIL6TY A1 - A3 M=1:25



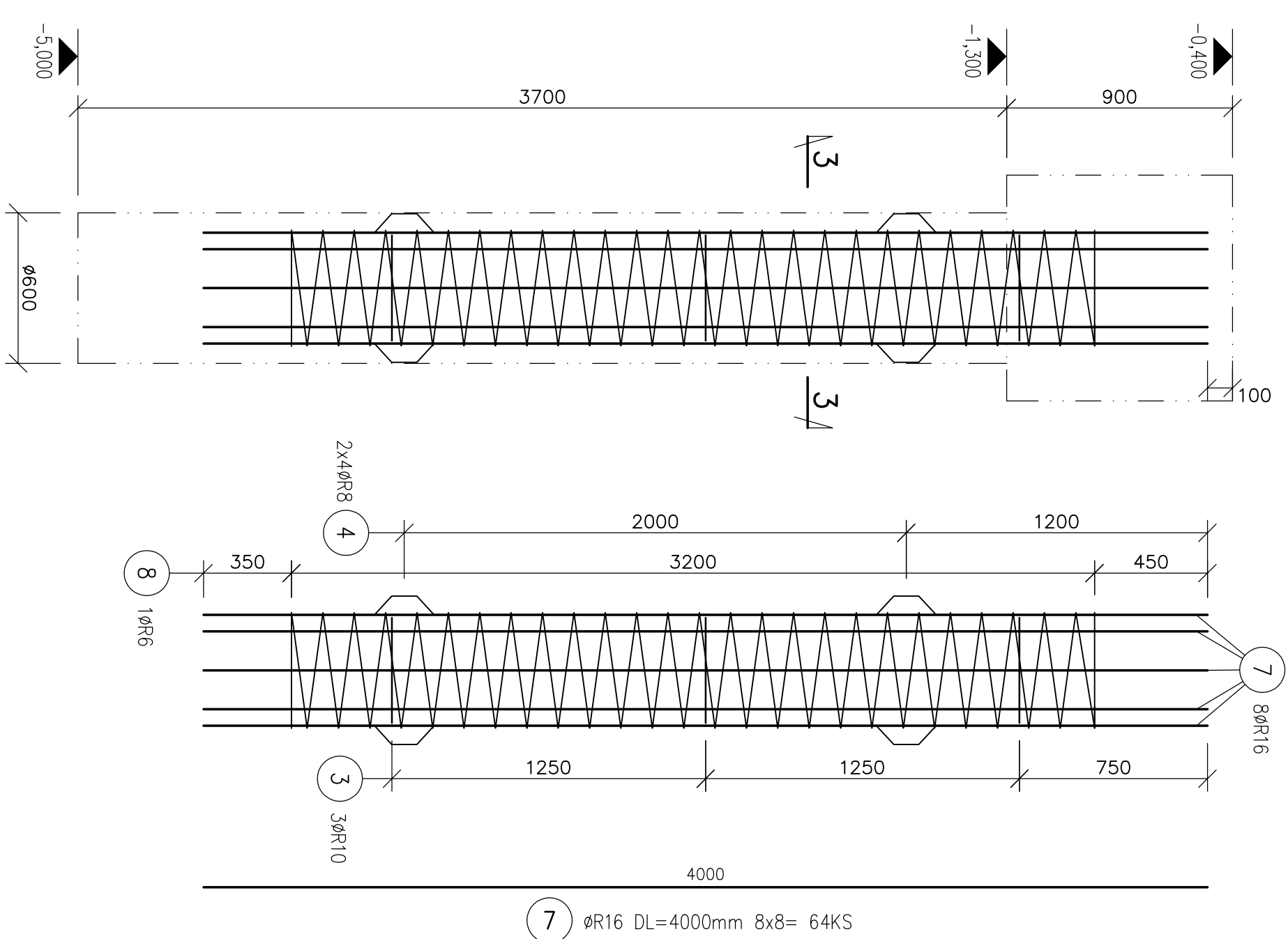
ARMOVANIE ŽB. PILŮT Ø600mm – 1x

PIL6TA B1 M=1:25



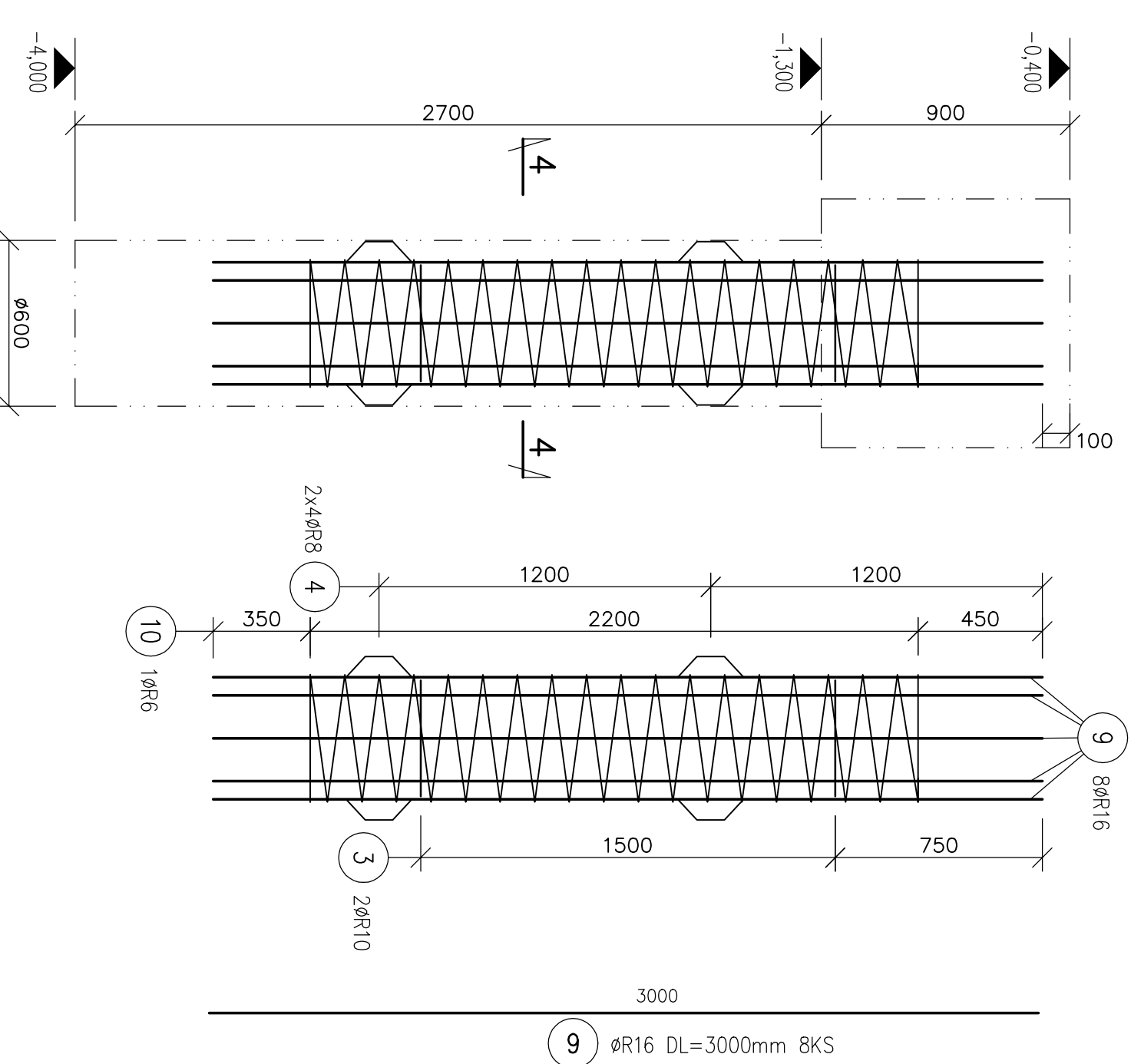
ARMOVANIE ŽB. PILÓT Ø600mm – 8x

PIL6TY C1 - C8 M=1:25



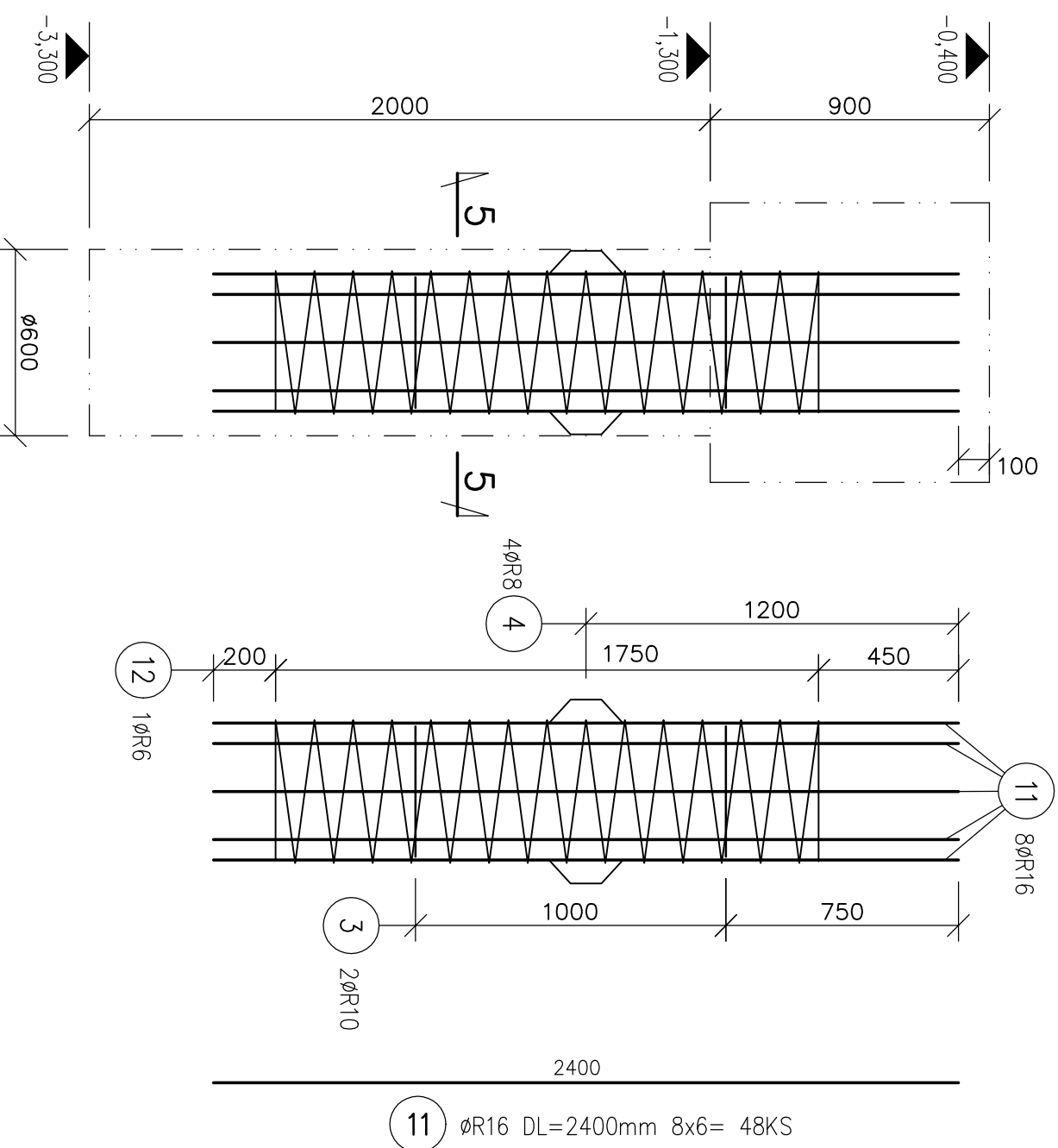
ARMOVANIE ŽB. PILÓT Ø600mm – 1x

PIL6TA D1 M=1:25



ARMOVANIE ŽB. PILŮT Ø600mm – 6x

PIL6TY E1 - E6 M=1:25



1B. ZÁKLADOVÉ PÍLOTY #60mm									
PRŮMĚR	POL.	φ	D _{1/2} A			D _{1/2} A - 1mm			
			AS	AR6	AR10	AR15			
1	PR6	6,00	24	486	10 585	14 630			
2	PR6	6,340	3	190,20					
3	PR10	1,50	57						
4	PR6	6,40	156		62,40	85,50			
5	PR6	6,40	156						
6	PR6	5,20	5	12,20		40,00			
7	PR6	4,00	64			256,00			
8	PR6	3,90	8	311,20		24,60			
9	PR6	3,00	8	26,80		115,20			
10	PR6	2,40	48						
11	PR6	2,40	48						
12	PR6	21,30	6	127,80					
CELKOVÁ									
	m		709,50	62,40	85,50	519,20			
	mm		157,22	2,65	52,75	913,98			
HMOTNOST CELKOVÁ			kg	1148,80					

POZNÁMKA :

- [illegible]

PO ZAHŮJENÍ VANTÝCH PRAC PRIZATÝ SŤATKA STAVBY, RESP. GEOLOGA K OVEŘENÍ SKUTOČNÝCH GEOLOGICKÝCH POMĚRŮ MÍSTA STAVBY, NA ZÁKLADĚ KTERÝCH BUDE MOŽNÉ NÁVRHNUŤ DÍL
PILOT PODLA POTŘEBY UPRAVA !!!

BETÓN tr. STN EN 206 C25/30-XC3,XA1(SK)-C10,4-Dmax16-S4
OCEL tr. B500B (10 505 R)

[illegible]